

# 10億画素

で  
測る×観る

GIGA pixel Imaging  
 $\mu\text{m}$  Measuring

広範囲を

1度のスキャンで  
A3~  
1000×900mm

高い解像度で

5  $\mu\text{m}$   
10  $\mu\text{m}$   
20  $\mu\text{m}$   
100  $\mu\text{m}$

正確に

$\pm 0.42\text{mrad}$

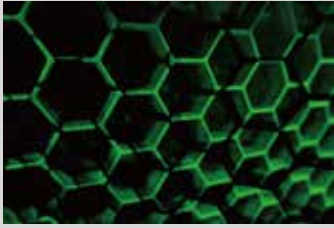
$\pm 0.01\%$

非接触で

濡れ面、凹凸面でもOK

実寸

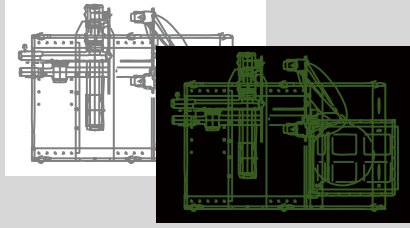
OrthoScan-IMAGER



ハニカム部品の内面検査

オルソスキャナの透過モードで深さ200mm 直径1mm微細な穴の検査・観察が可能。

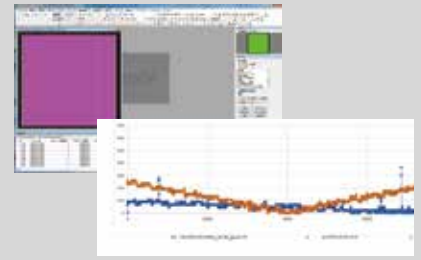
OrthoScan-IMAGER



アナログ図面デジタル化

最大7m×1.8mの大型図面を0.01%未満の寸法精度でCADデータ化。

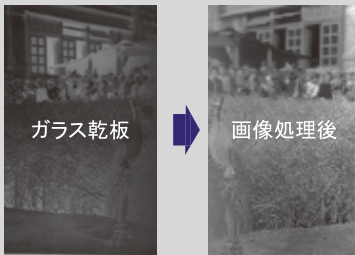
OrthoScan-IMAGER



フィルムの寸法測定

テレセントリックレンズによるオルソ画像で正確な寸法を計測しデータ解析。

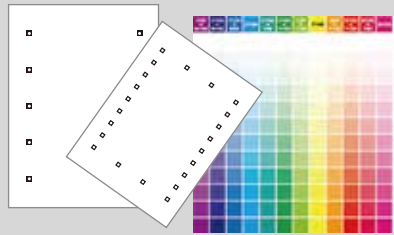
EXE-4800



ガラス乾板のデジタル化

4800ppiの高い光学分解能で透過スキャンが可能。0.1mmピッチでフォーカス可変。

PhotoDigitizer



デジタル印刷機出荷検査

一度のスキャンで、寸法・直角・階調・色再現等の出荷検査が可能。Cr蒸着マーカー可。

OrthoScan-IMAGER



2m掛け軸の複製・鑑賞

分割スキャンの画像でも絹本まで綺麗に繋がる高精細画像をレプリカやデジタルビューアーに。

	アイメジャー製 大型スキャナ カスタマイズ可能		A3スキャナ	
製品 Model	OrthoScan-IMAGER	CISスキャナ	PhotoDigitizer	EXE-4800
画素数 Pixel	13億画素 (1.3Gpixel)	5億画素 (0.5Gpixel)	12億画素 (1.2Gpixel)	24億画素 (2.4Gpixel)
光学解像度 Resolution	1200ppi (21 μm)	600ppi (42 μm)	2400ppi (11 μm)	4800ppi (5.3 μm)
取り込みサイズ Size	1000 × 600mm	1000 × 900mm	310 × 437mm	155 × 437mm
オルソ画像 Orthogonal	○	○	△*	△*
作動距離 Working Distance	127mm以上	12mm	25mm	25mm
被写界深度 DOF	±2mm	±0.3mm	±1mm	±0.5mm
スキャン時間 Scanning time	47秒/m	10秒/m	10分20秒	20分40秒

※437mm方向はオルソ画像

開発・製造元

アイメジャー株式会社

390-0876 長野県松本市開智 2-3-33

phone 0263-50-8651 facsimile 0263-50-8652

info@imeasure.jp

www.imeasure.co.jp 最新情報はウェブサイト

