

- たんぱく質や DNA
- 電気泳動ゲルの
- 蛍光・可視
- イメージャーです。
- 検出感度: 1ng/band。

蛍光染色: SYPRO Ruby、Flamingo、SYBR Green。  
可視染色: 銀染色、CBB に対応。

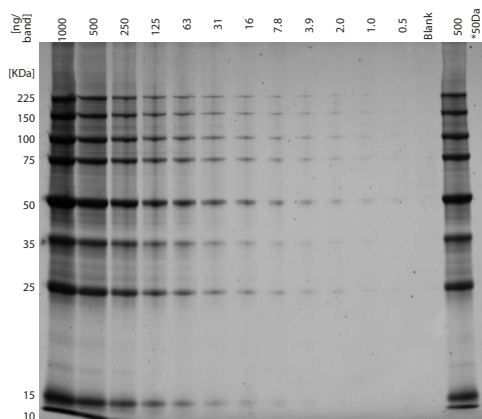


## GELSCAN の特徴

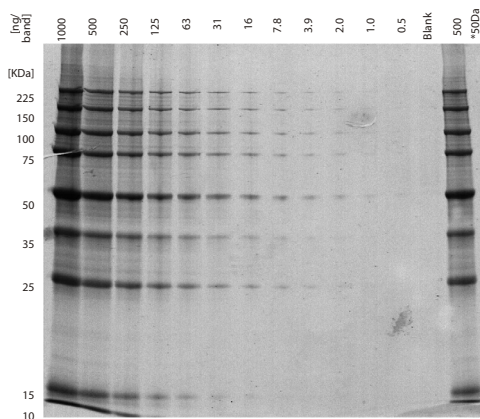
- 蛍光モードでのタンパク質検出感度は 1ng/band。  
可視染色の CBB よりも検出限界が高い蛍光染色。  
しかし従来、蛍光イメージャーが高価なことが課題でした。  
GELSCAN は、お手頃価格の蛍光イメージャーです。
- ソフトウェア『iMeasure Scan』のマルチスキャン機能により  
デジタル増感可能。
- 16bit TIFF画像出力を標準装備。各社泳動解析ソフトに対応。
- デンシトメータとしてお使い頂ける完全にリニアなセンサ特性。
- ゲルを複数枚並べて一度にスキャン可能。

## GELSCAN の応用事例

電気泳動ゲル (SDS-PAGE) の蛍光イメージャー画像比較  
12.5% アクリルアミドゲル



Laser/光電子増倍管方式 Molecular Imager FX (Bio-Rad社)



LED/CCD方式 GELSCAN スキャン時間 75秒

サンプル: タンパク質マーカー 蛍光染料: SYPRO Ruby 染色 (Invitrogen 社標準プロトコル) 資料提供: 東和环境化学株式会社 プロフェニックス事業部

開発・製造元

アイメジャー有限公司

399-0741 長野県塩尻市大門幸町1-18  
phone 0263-50-8651 facsimile 0263-50-8652  
info@imeasure.co.jp

www.imeasure.co.jp 最新情報はウェブサイトへ

## GELSCAN 基本仕様

光源	青色LED(λ=467nm)アレー(蛍光モード) キセノン冷陰極蛍光管(可視モード)
センサ	カラーラインイメージセンサ (CCD)
光学解像度	85μm / 42μm (最大光学解像度 11μm)
階調	16bit (65536 階調)
スキャン時間	90 秒 (18cm ゲル)
最大取込寸法	310x437mm (蛍光)、309x420mm (可視)
防滴	あり ガラスの上に直接濡れたままの 生ゲルを載せることができます。
外形寸法	656×458×190mm
重量	約 20kg
インターフェイス	USB2.0
ソフトウェア	iMeasure Scan
出力ファイル形式	16bitTIFF, 48bit TIFF(カラー) 他